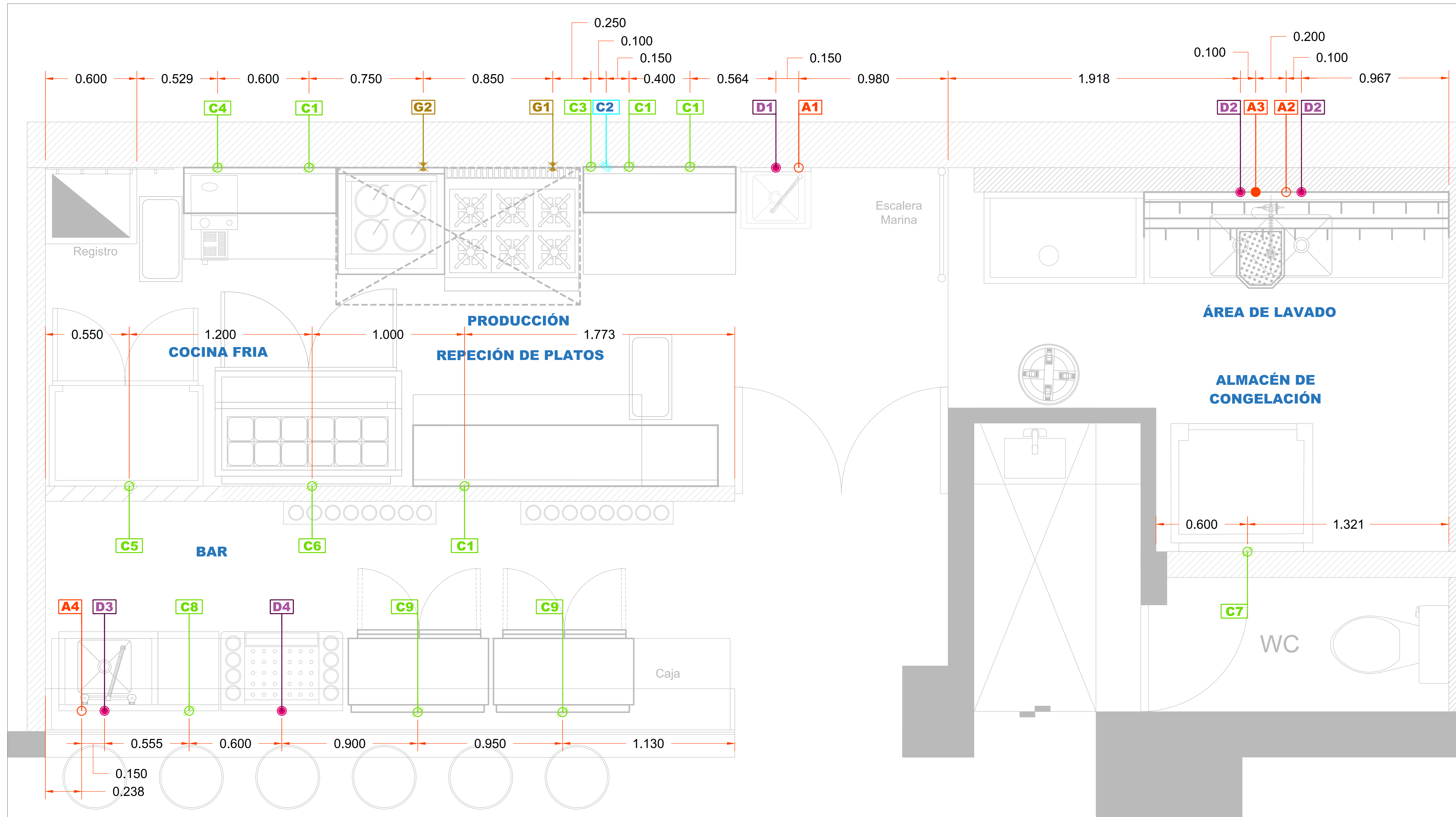
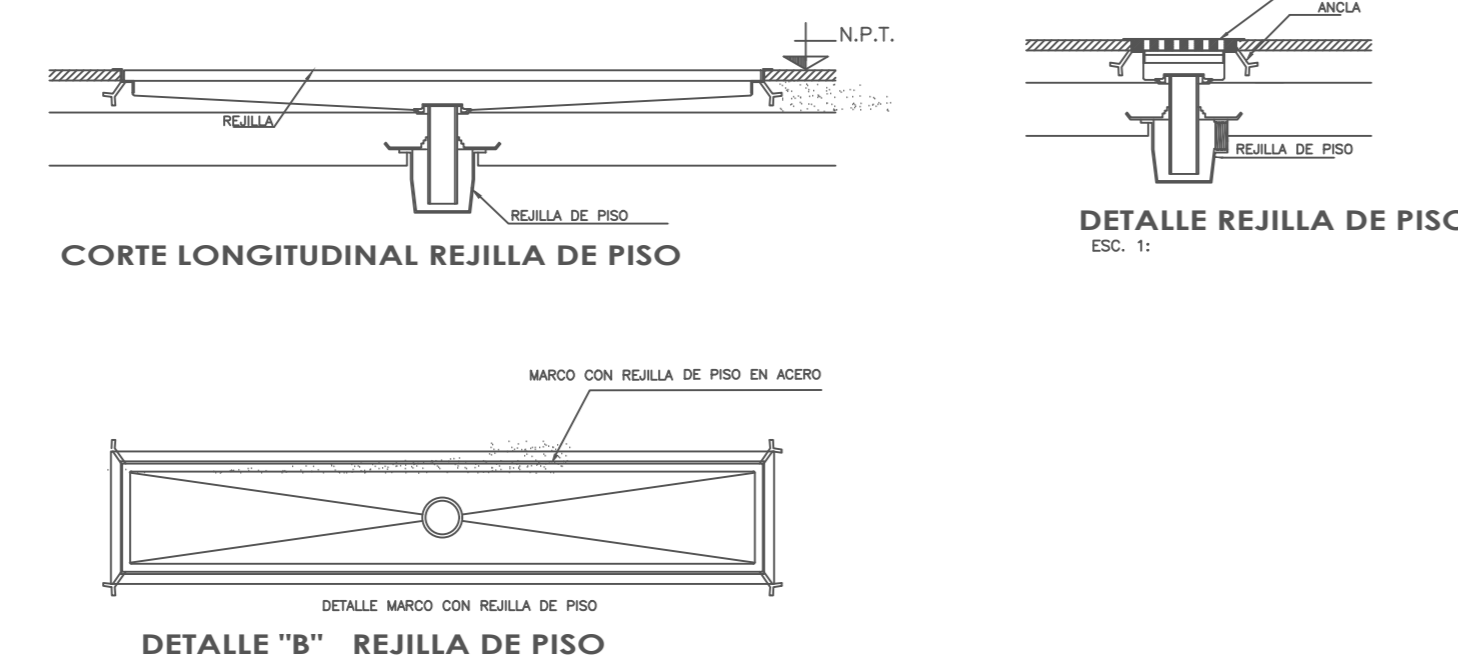
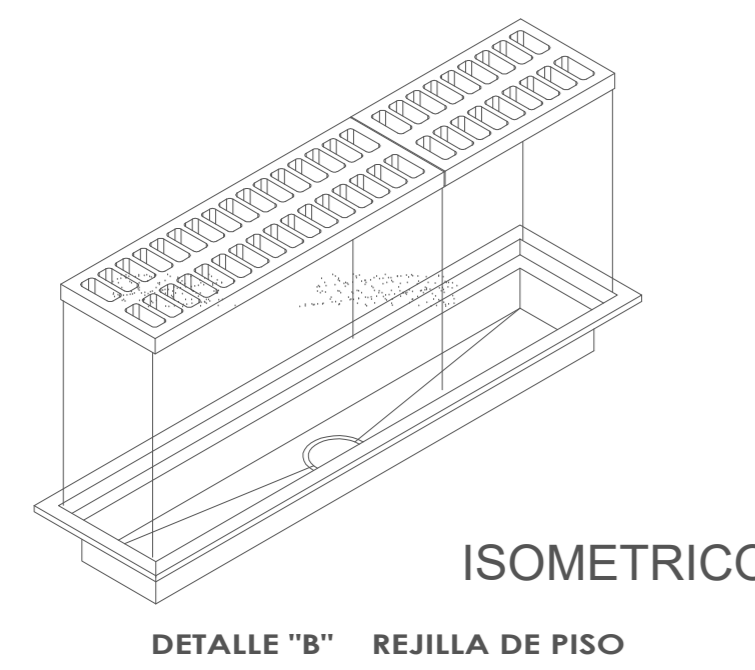


PROYECTO. MOLTO/ COCINA GENERAL

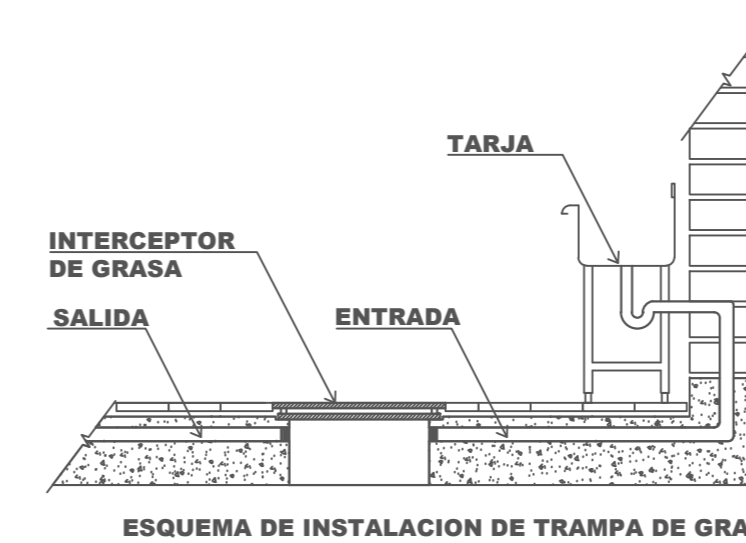
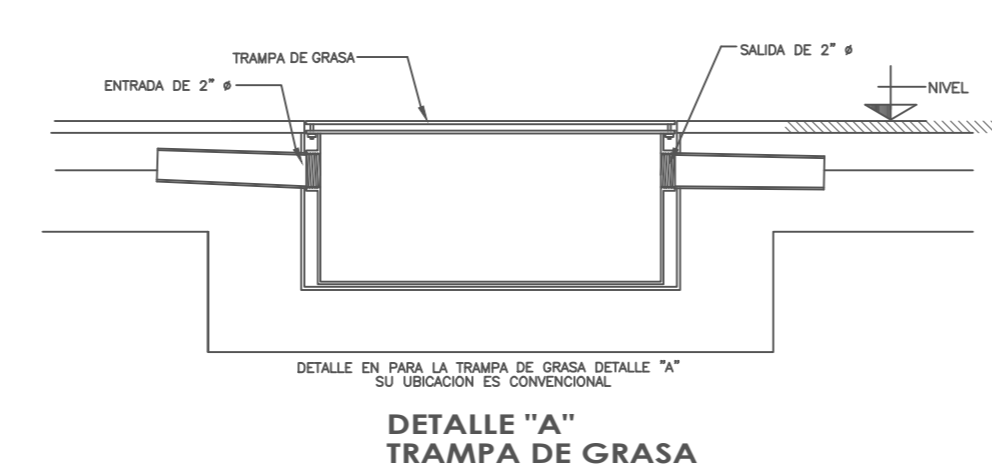


GUÍA MECÁNICA

DETALLE REJILLA DE PISO



DETALLE TRAMPA DE GRASA



GUÍA MECÁNICA GENERAL									
NOTAS GENERALES									
1. Adecuaciones y rivales en metros.									
2. No medir sobre planos.									
3. Si cualquier especificación en la Obra, antes de ejecutar sus partidas, las dimensiones y niveles indicados en este plano.									
4. Este plano deberá verificarse con los de instalaciones y estructura.									
5. Todas las dimensiones en este plano son únicamente para los equipos de cocina, cualquier requerimiento adicional consultar los planos de proyecto correspondientes.									
6. Todas las anotaciones están referidas a patas de muros terminadas.									
7. El gas se considera bajo presión a alto consumo. (L.P.).									
8. Todo cambio en el proyecto, equipos adicionales no previstos en este plano, cambios posteriores a la firma de planos y cambios de gatas pertenecen a su responsabilidad de Arvizu Group.									
SIMBOLOGIA ELECTRICA									
CONTACTO ELECTRIC MONOFASICO 127 V/ 60/1017 (mm)									
CONTACTO ELECTRIC MONOFASICO 127 V/ 60/1017 (mm)									
CONTACTO ELECTRIC TRIFASICO 220V/ 60/28 (mm)									
BOTONERA PARA CONTROL DE CAMPANA									
LAMPARA									
OBSERVACIONES									
1. PASTILLA TRIPLE POR EQUIPO									
2. UN CIRCUITO POR EQUIPO EN TABLERO GENERAL									
NOTA IMPORTANTE									
1. CAJA CONDULET, 3 HILOS CAL Y 2 HILOS CAL 12									
2. DE SUJERRE QUE CADA UNO DE LOS EQUIPOS CUENTE CON PASTILLA INDEPENDIENTE									
SIMBOLOGIA HIDRO-SANITARIA									
TUBERIA DE COBRE (mm) CON RAMALES PARA APARATOS VARIOS SEGUN SE INDICA CARDA Y A LAS TUBIAS INDICADAS									
TUBERIA DE TRABAJO DE 1/2" PARA PARRILLAS Y CAMPANA DE EXTRACCION CON LLAVE DE PASO AL CONECTOR									
LUNDAJENTE SE INDICAN 8 DE DIAPARO CON LLAVE DE PASO, EL 1/2" DE LA TUBERIA LO DEBERAN CALCULAR EN BASE A LOS CONSUMOS INDICADOS									
SIMBOLOGIA DE GAS									
TUBERIA DE COBRE (mm) CON RAMALES PARA APARATOS VARIOS SEGUN SE INDICA CARDA Y A LAS TUBIAS INDICADAS									
TUBERIA DE TRABAJO DE 1/2" PARA PARRILLAS Y CAMPANA DE EXTRACCION CON LLAVE DE PASO AL CONECTOR									
LUNDAJENTE SE INDICAN 8 DE DIAPARO CON LLAVE DE PASO, EL 1/2" DE LA TUBERIA LO DEBERAN CALCULAR EN BASE A LOS CONSUMOS INDICADOS									
PRODUCCION									
ESPECIFICACION ELECTRICA									
PARTIDA	SIMBOLOGIA	TIPO DE CONTACTO	PARA CONECTAR	VOLTS	HE	K.w	Watts	N.P	ALtura
C1	●	Contacto monofasico (mm)	Area de trabajo, para conectar equipos sanitarios	127	60	1	-	-	1,20 Metros
C2	●	Contacto monofasico (mm)	Campaña de extracción 4 metros	220	60	3	-	-	2,70 Metros
C3	●	Contacto monofasico (mm)	limpiadora de campana de extracción	127	60	1	-	-	2,70 Metros
C4	●	Contacto monofasico (mm)	Máquina de pastas	-	-	-	-	-	-
ESPECIFICACION HIDRO-SANITARIA									
PARTIDA	SIMBOLOGIA	TIPO	PARA CONECTAR	DIAMETRO (")	ALtura				
A1	○	Agua fría (Muro)	Lavamanos de empotrar	1 1/2"	0,40 Metros				
ESPECIFICACION SANITARIA									
PARTIDA	SIMBOLOGIA	TIPO	PARA CONECTAR	DIAMETRO (")	ALtura EN METROS				
D1	●	Desage (Muro)	Lavamanos de empotrar	2"	0,30 Metros				
ESPECIFICACION DE GAS									
PARTIDA	SIMBOLOGIA	TIPO	PARA CONECTAR	DIAMETRO (")	ALtura				
G1	X	Gas (Muro)	Estufa de 6 quemadores	3/4" sin reducciones	210,000 B.T.U./hr				
G2	X	Gas (Muro)	Máquina para pastas	3/4" sin reducciones	1,30 Metros				
COCINA FRIA									
ESPECIFICACION ELECTRICA									
PARTIDA	SIMBOLOGIA	TIPO DE CONTACTO	PARA CONECTAR	VOLTS	HE	K.w	Watts	N.P	ALtura
C5	●	Contacto monofasico (mm)	Refrigerador vertical de 2 puertas	115	60	1	992	1	7,8 Metros
C6	●	Contacto monofasico (mm)	Mesa Preparación de Sandwiches y Alitas de 2 Puertas	127	60	1	-	200	2,3 Metros
PRODUCCION									
ESPECIFICACION ELECTRICA									
PARTIDA	SIMBOLOGIA	TIPO DE CONTACTO	PARA CONECTAR	VOLTS	HE	K.w	Watts	N.P	ALtura
C1	●	Contacto monofasico (mm)	Area de trabajo, para conectar equipos sanitarios	127	60	1	-	-	1,20 Metros
ÁREA DE LAVADO									
ESPECIFICACION HIDRO-SANITARIA									
PARTIDA	SIMBOLOGIA	TIPO	PARA CONECTAR	DIAMETRO (")	ALtura				
A2	○	Agua fría (Muro)	Fregadero a muro con lavas	1 1/2"	0,40 Metros				
A3	○	Agua caliente (Muro)	Fregadero a muro con lavas	1 1/2"	0,40 Metros				
ESPECIFICACION SANITARIA									
PARTIDA	SIMBOLOGIA	TIPO	PARA CONECTAR	DIAMETRO (")	ALtura EN METROS				
D2	●	Desage (Muro)	Fregadero a muro con lavas	2"	0,30 Metros				
ALMACÉN DE CONGELACIÓN									
ESPECIFICACION ELECTRICA									
PARTIDA	SIMBOLOGIA	TIPO DE CONTACTO	PARA CONECTAR	VOLTS	HE	K.w	Watts	N.P	ALtura
C7	●	Contacto monofasico (mm)	Congelador de base	115	60	1	-	-	1,0000 0,70 Metros
BAR									
ESPECIFICACION ELECTRICA									
PARTIDA	SIMBOLOGIA	TIPO DE CONTACTO	PARA CONECTAR	VOLTS	HE	K.w	Watts	N.P	ALtura
C8	●	Contacto monofasico (mm)	Area de trabajo, para conectar equipos sanitarios	127	60	1	-	-	1,50 Metros
C9	●	Contacto monofasico (mm)	Refrigerador Back Bar de 2 Puertas de Cristal	110	60	1	-	-	0,70 Metros
ESPECIFICACION HIDRO-SANITARIA									
PARTIDA	SIMBOLOGIA	TIPO	PARA CONECTAR	DIAMETRO (")	ALtura				
A4	○	Agua fría (Muro)	Mesa con lavas y nicho para lavas, tipo de 0,40 x 0,40 x 0,70 metros	1 1/2"	0,30 Metros				
ESPECIFICACION SANITARIA									
PARTIDA	SIMBOLOGIA	TIPO	PARA CONECTAR	DIAMETRO (")	ALtura EN METROS				
D3	●	Desage (Muro)	Mesa con lavas y nicho para lavas, tipo de 0,40 x 0,40 x 0,70 metros	2"	0,30 Metros				
D4	●	Desage (Muro)	Unidad cocinera con nicho para botellas	2"	0,30 Metros				

Las fichas tecnicas son la base para que se puedan dejar los preparativos electricos, hidro-sanitarios y gas para los equipos y mobiliario, la guía mecanica es una guía.

ARVIZU GROUP
https://www.arvizugroup.com

Laguna de La Mancha 44, Granada. Del.Miguel Hidalgo, C.P.11520, Ciudad de México, CDMX

ventas@arvizugroup.com
Contacto. 55 7258 6437

PROYECTO: **MOLTO**

PLANO: **GUÍA MECÁNICA**

TIPO DE PROYECTO: **COCINA** AREA: **COCINA GENERAL**

DISEÑO: **ARVIZU GROUP**

DIBUJO: Arq. Jessica Rosales Rosales

REVISO: **ARVIZU GROUP**

COTAS: **METROS** ESCALA: **S/N** REVISIÓN: **REV.05**

FECHA DE REVISIÓN: **05 de diciembre de 2022**

OBSERVACIONES: **N/A**

PLANO: **SMG-01**